

AEROTIG PRO DC

Ref.



- Soldadura TIG DC PULSADA, de todo tipo de aceros al **carbono, inoxidables**.
- Equipo trifasico hasta 400A al 60%

La fuente de alimentación AeroTig DC está diseñada para funcionar en condiciones y aplicaciones extremas tanto en MMA como en TIG. Gracias a sus 320A o 400A es ideal para trabajo continuo.

Principales características:

- Tecnología "Low Voltage Inverter", siendo un 30% más eficiente que las fuentes de alimentación inverter convencionales.
- Tecnología "Digital ArcSense", con lectura en tiempo real del arco 75.000 veces por segundo.
- Control totalmente digital de la curva de soldadura.
- Doble ventilación automática tipo túnel, actuando sólo cuando el equipo lo requiere.

AEROTIG PRO DC

Ref.

CARACTERÍSTICAS TÉCNICAS

Generales	
Rendimiento 40°C	45%
Rango de regulación	10 - 320/400A (10,4 - 20,8V)
Intensidad MAX.	320A // 400A
Intensidad a 60%(100%) a 40°C	320A (280A) // 400A (320A)
Normativa	EN60974-1. EN60974-10

Técnicos	
Electrodos utilizables TIG	1.6mm-4.0mm
Electrodos utilizables MMA	1.6 - 5.0mm
Frecuencia de pulsado TIG	500Hz

Estructurales	
Ventilación	DOUBLE auto TUNNEL
Peso	26/70 kg
Panel regulación	AEROTIG
Índice de protección	IP23
Dimensiones	280x360x465/1020mm

Eléctricas	
Rango de utilización	360-440V
Potencia absorbida max.	15.3Kva
Fusible	16A
Tensión de red	3ph-400V

ACCESORIOS OPCIONALES

Ref. 06034

PEDAL AEROTIG



Ref. 06126

CONJ. 3m Cu 25mm 35-50 PORTA ELEC. 200A



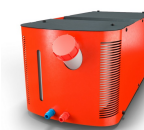
Ref. 10253

CARRO UTS 400



Ref. 56172

REFRIGERADOR AEROCOOL 30



Ref. 56246

REGULADOR R25 AR/CO2

