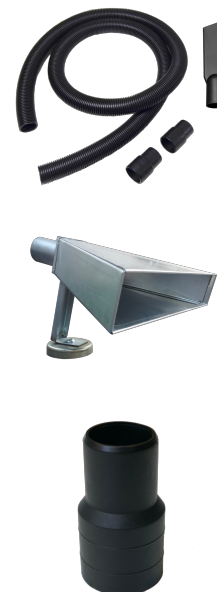


KIT ASPIRADOR SOLVAC PRO 200

Ref. K0290


SOLTER


Extractor (Aspirador) profesional de humos de soldadura. Accesorios incluidos.

El aspirador industrial SOLVAC PRO 200 es la solución ideal para aspirar los humos directamente de la antorcha de soldadura de tipo MIG-MAG. Este aspirador de la gama de humos de soldadura de Solter está equipado con un potente motor By-Pass que garantiza hasta 190 m³/h de caudal de aire. El aspirador puede ser encendido y apagado directamente por el equipo, gracias a un sofisticado sensor colocado en el aspirador que le permite detectar cuando hay un flujo de corriente en el cable de tierra ubicado en el clip especial, o controlado manualmente. El aspirador industrial SOLVAC PRO 200 permite filtrar los humos de soldadura con total seguridad gracias a la posibilidad de instalar hasta 3 niveles de filtración con sistema de limpieza integrado. Bajo pedido también es posible instalar un filtro H14.

- Conexión directa a la antorcha de soldadura o aspiración a través de una campana de extracción de humos
- Encendido y apagado directamente por el equipo
- Hasta 3 niveles de filtración con sistema de limpieza del filtro integrado

KIT ASPIRADOR SOLVAC PRO 200

Ref. K0290



CARACTERÍSTICAS TÉCNICAS

| Técnicos | |
|-----------------------|---------------|
| Tipo Motor | By-Pass |
| Depresión máxima | 250 mBar |
| Máxima caudal de Aire | 190 m3/h |
| Nivel de Ruido | 72 dB(A) |
| Estructurales | |
| Dimensiones | 534x471x983mm |
| Peso | 36kg |
| Eléctricas | |
| Tensión de red | 230V-1ph |

ACCESORIOS OPCIONALES

Ref. 10454

**MANGUITO REDUCTOR
Ø50/40 SOLVAC PRO 200**



Ref. 10455

**STARTER KIT Ø40mm SOLVAC
PRO 200**



Ref. 10456

**CAMPANA DE ASPIRACIÓN
SOLVAC PRO 200**



Ref. 30694

**FILTRO CÓNICO ASPIRADOR
SOLVAC PRO 200**

